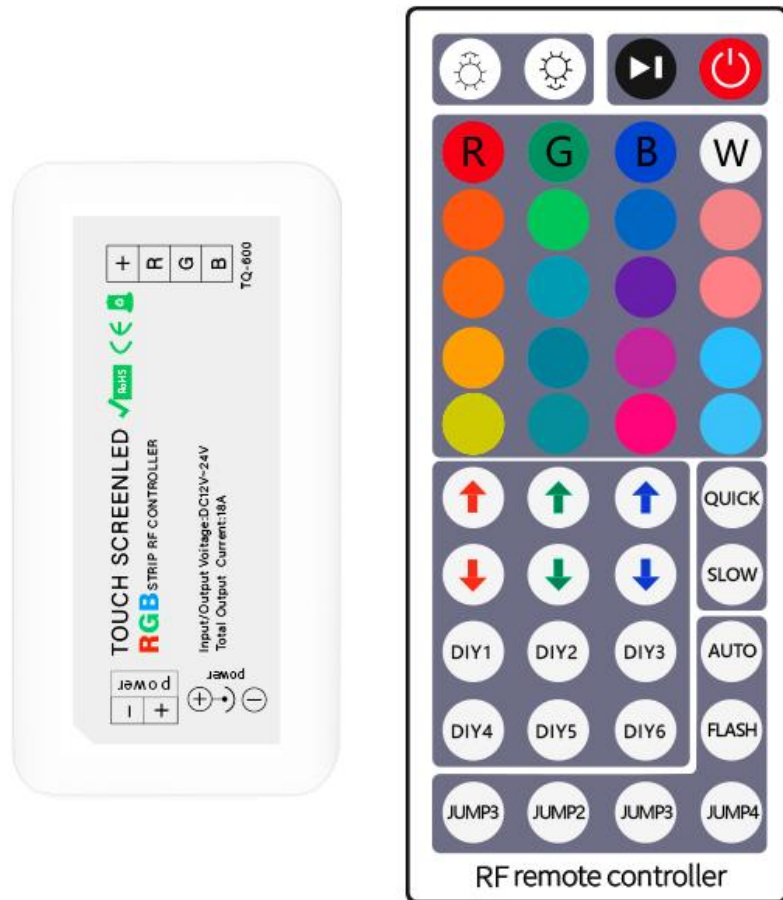


产品规格书



型号:AP-018RF 黑色

名称:圆球控制器-44 键控制器

【品 牌】：艾品科技

【产品名称】：圆球 44 键控制器

【型 号】：AP-018RF

【工作电压】：DC 12-24V

【功能模式】：20 种

【产品重量】：104g

【可控灯条】：20 米 每 10 米接放大器可以无限接灯条

● 概述

胶质外壳.控制器搭配无线射频 44 键遥控器。

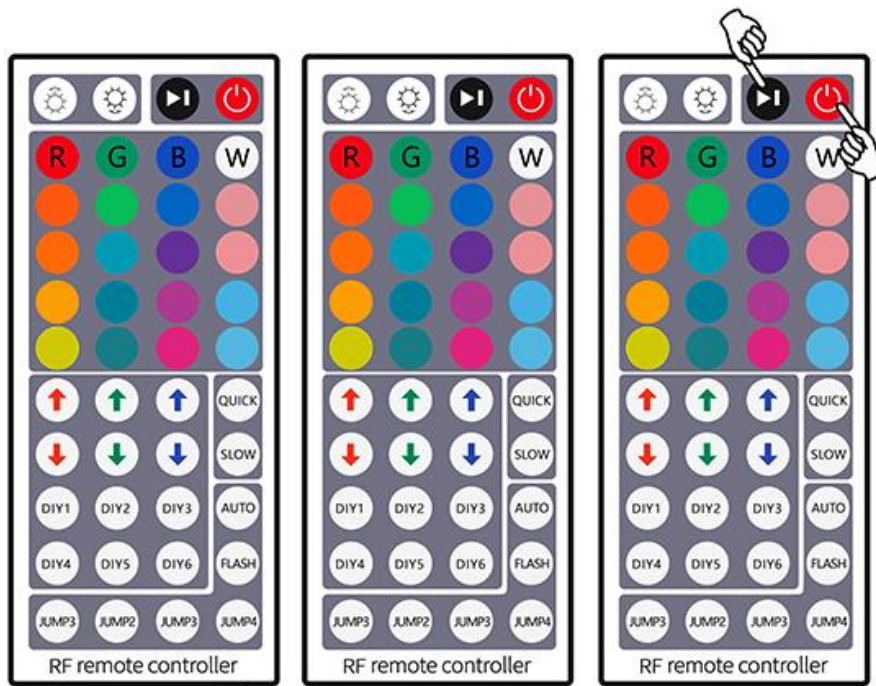
● 特点

- 1.输入电压自适应 DC12~24V，并带有输入极性保护功能。
- 2.采用先进的 PWM（脉宽调制）控制技术，变化效果细腻，无闪烁。
- 3.驱动负载能力强，可达 18A，性能稳定。
- 4.无线遥控器控制，不具有方向性，遥控距离不小于 20m。
- 5.遥控器功耗低，待机时间长。
- 6.具有颜色、模式、速度、亮度等记忆功能。
- 7.外观新颖、美观大方，特别适合于室内家居及商业场所的场合使用。

● 技术参数

整机	
工作温度	-20℃~60℃
工作电压	DC 5-24V
输出方式	共阳接法
输出控制方式	PWM
包装尺寸	L100*W100*H65mm
控制方式	红外
重量(毛重)	210g
认证	CE、RoHS

● 遥控及连接说明

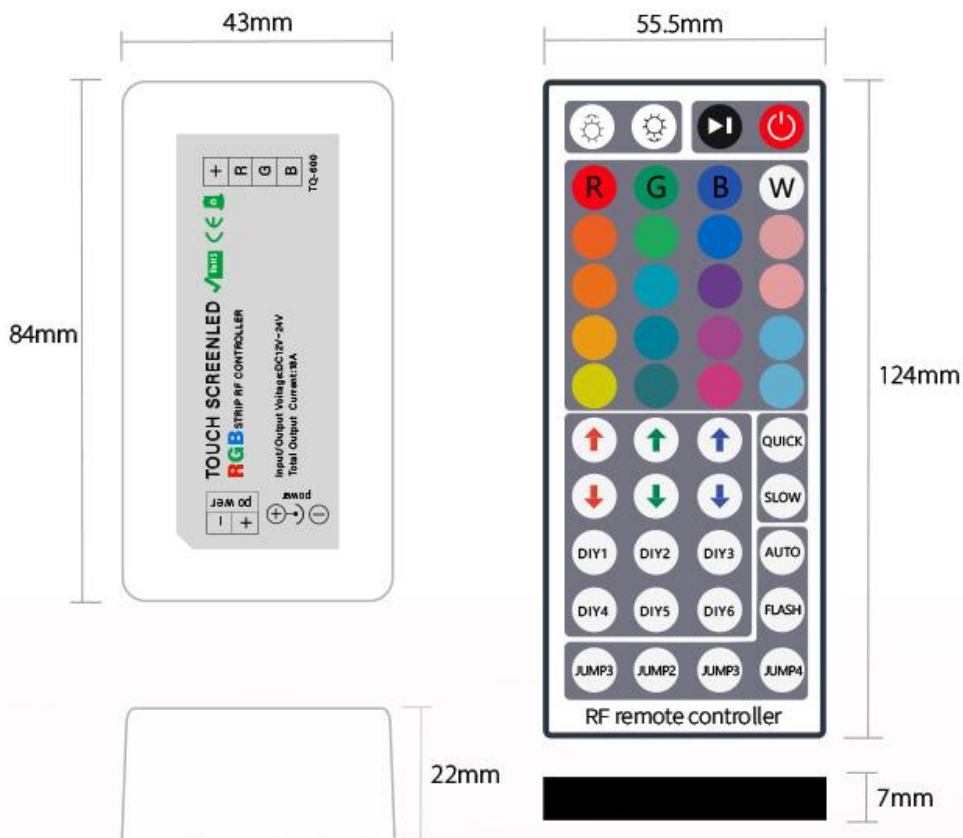


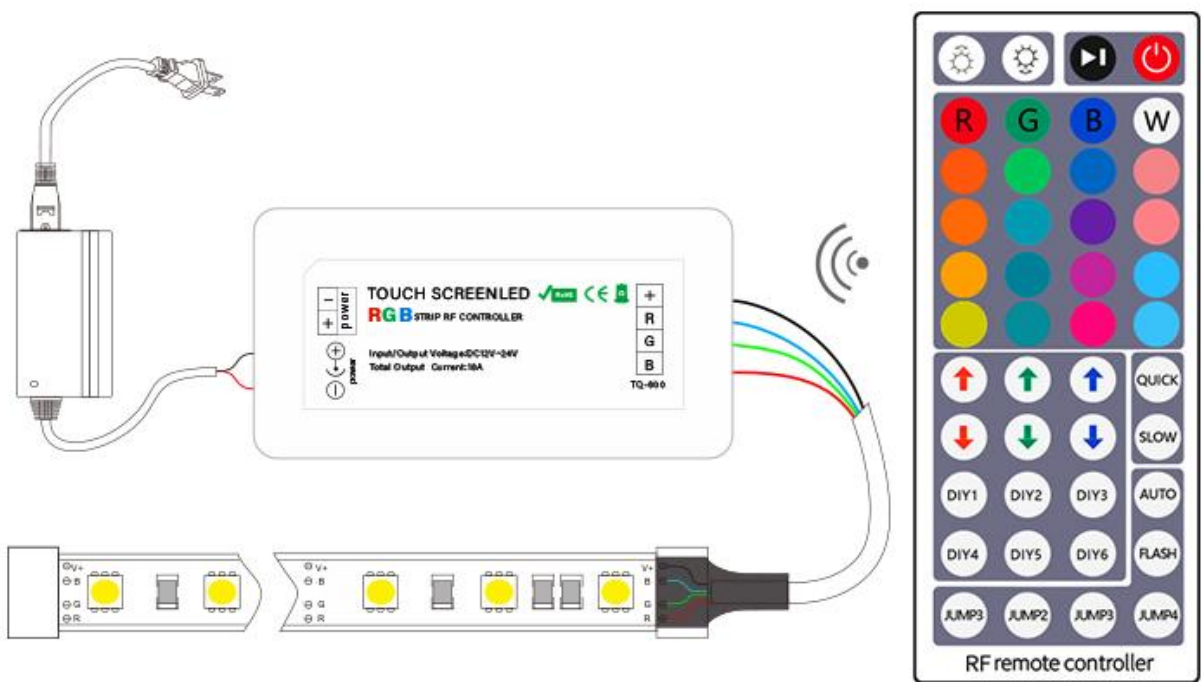
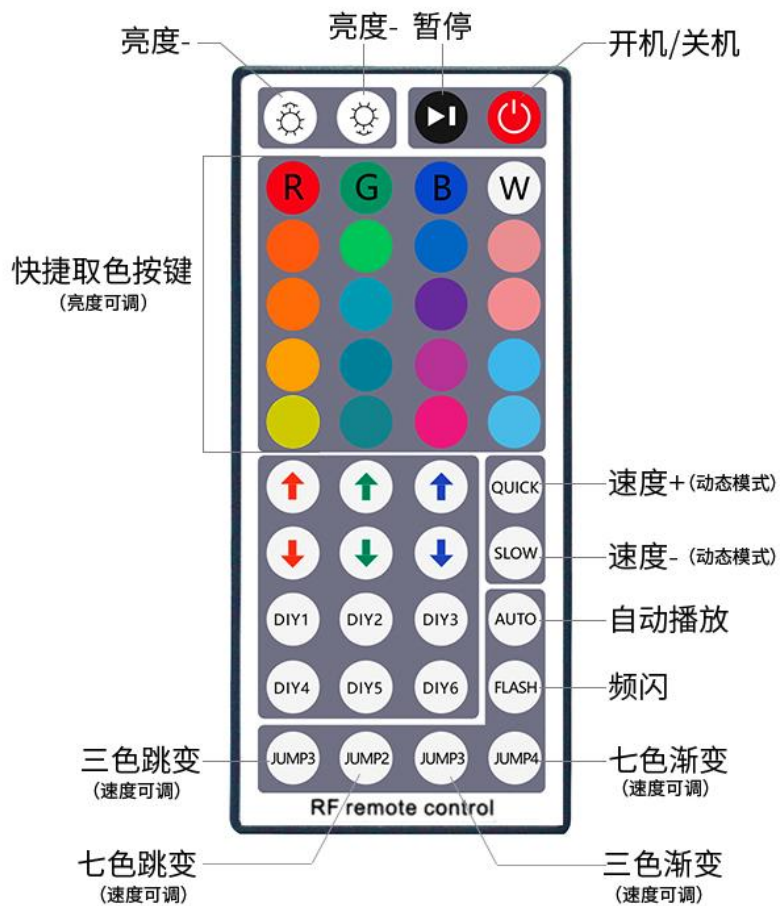
↓
向下抽出胶片



抽出即可使用

关于对码:上电五秒内,
长按关机 and 亮度+键,即可对码





产品包装



包装尺寸:13.8*7*3.5cm 重量:0.1kgs/个



装箱尺寸:42*29*30cm 重量:6kgs/箱

控制器尺寸	遥控器尺寸	盒子尺寸	重量/套	纸箱尺寸	重量/箱(100 套)
L84*W43*H22mm	L124*W55.5*H7mm	L138*W70*H35mm	100g	L420*W290*H300mm	6kg

● 安装注意事项

- 1、本产品请由具有专业资格的人员进行调试安装。
- 2、本产品不能防水，需避免日晒雨淋，如安装在户外，请用防水箱。
- 3、良好的散热条件会延长 LED 控制器的使用寿命，请把产品安装在通风良好的环境。
- 4、请不要在电闪雷鸣，强磁场或者高压场合安装使用此类产品。
- 5、请检查使用的 LED 电源输出电压是否符合产品电压范围要求。
- 6、使用的电线直径大小必须能足够负载连接的 LED 灯具，并确保接线牢固，以免电线过热或接触不良触发事故。
- 7、通电调试前，应确保所有接线正确，以避免因接线错误而导致灯具损坏。

● 售后服务

1.我司 LED 控制器产品提供终身技术支持和保修服务：

- 免费保修：本产品自购买之日起一年内出现质量问题我公司将给予免费维修或更换服务。
- 有偿保修：超过免费保修期的产品将收取一定的维修材料成本费用。

2. 以下情况不在免费保修或更换服务范围之内：

- 过高电压、超负载、操作不当等人为造成的损坏。
- 任何接线错误、水浸(非防水产品)及被私自维修过。
- 任何由于运输，敲击，导致的外形严重损坏或严重变形。
- 产品外形严重损坏或变形。
- 自然灾害以及人力不可抗拒原因造成的损坏，如地震、洪水、火灾等。

3. 本公司对出厂产品最大责任是更换相同型号和数量的产品。

4. 为了能加快维修或者更换的时效，返修产品，请用户注明故障现象、使用环境、故障发生时所做的操作，能确保维修情况得到快速处理。